



IP Snipper

IP Snipper

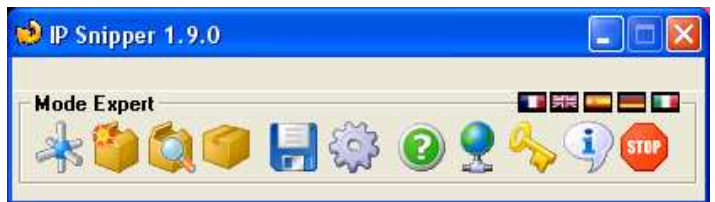
Un outil de configuration réseau tout-en-un

La mobilité est aujourd'hui un atout majeur dans les réseaux informatiques.

L'homme se déplace et emporte avec lui ses outils de travail. Son ordinateur devenu portable le suit partout.

Mais pourtant il devient compliqué de se connecter sur le réseau du bureau, de la maison, des amis, en wifi et/ou avec un câble.

Il faut toujours reconfigurer la machine pour pouvoir avoir un accès au réseau local, Internet, vos emails, vos sites préférés, MSN, Facebook ...



Les configurations deviennent un vrai parcours du combattant. Avec **IP Snipper** vous pouvez désormais reconfigurer vos paramètres réseaux en **UN** seul clic de souris... Plus besoin de naviguer dans les paramètres de Windows*; vous choisissez le profil défini dans **IP Snipper** et la configuration de votre ordinateur se fera automatiquement.

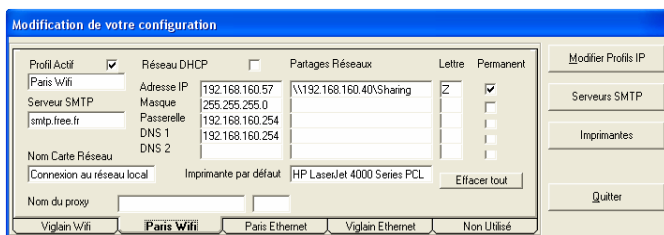
Grâce à l'interface graphique conviviale d' **IP Snipper**, vous pouvez rapidement configurer vos différents profils d'utilisation et d'environnement (maison, bureau, amis, réseau filaire, wifi, proxy, imprimante, smtp ...)

En fonction de votre fournisseur d'accès à Internet, les paramètres suivants doivent être systématiquement modifiés pour que votre ordinateur se connecte à Internet.

- Carte réseau filaire ou Wifi
- Paramètres TCP-IP (adresse, masque, passerelle, serveurs DNS) soit en mode "adressage fixe", soit en mode DHCP
- Nom du serveur SMTP pour le profil de votre messagerie et l'envoi de vos messages.
- Nom et port TCP du serveur Proxy, si nécessaire

Ces paramètres sont parfois compliqués et peu intuitifs.

Grâce à **IP Snipper** et avec **UN** seul clic de souris vous choisissez le profil en fonction de l'environnement ou vous vous trouvez et **IP Snipper** rétablit directement votre configuration et vos paramètres choisis.



Les paramètres pris en compte en **UN** seul clic par **IP Snipper** sont:

- Carte réseau filaire ou Wifi
- Adresse TCP-IP
- Masque de réseau
- Passerelle par défaut
- Adresses TCP-IP des serveurs DNS
- Nom du serveur SMTP sortant pour tous les profils de la messagerie
- Nom(s) et chemin(s) de partage de disques réseaux
- Partage(s) de disques réseaux permanents ou non
- Imprimante par défaut
- Nom du proxy
- Port de communication du Proxy



Bien sûr **IP Snipper** est un outil lié à la mobilité; il est donc livré avec une interface multi langues (Français, Anglais, Allemand, Italien et Espagnol) qui peut être changée dynamiquement. De plus l'interface conviviale d' **IP Snipper** vous permet aussi de configurer vos propres icônes dans l'interface, vos paramètres de démarrage, sauvegarde de vos paramètres réseaux connus, changer la taille de vos icônes, vérifier si une mise à jour est disponible ...etc...

Le téléchargement d' **IP Snipper** est disponible sur : <http://www.afsoftware.fr/download/ipsnipper.zip>

IP Snipper est protégé par les droits de Copyright. Consulter les droits d'utilisation d' **IP Snipper** avant son usage.

Site Internet : <http://www.afsoftware.fr>

E-Mail : info@afsoftware.fr